



iFlash 1800 Chemilumineszenz Immunassay Analyser

Katalog-Nummer: AMP 300-iFlash1800



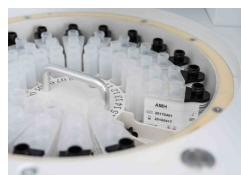
**NEUE
GENERATION**

- Die kollegiale Automatisationslösung für Ihre täglichen und individuellen Anforderungen.
 - Liefert zuverlässige Ergebnisse mittels Akridinium - Ester - Magnetpartikel Technologie.
 - Mit den Testpanels der Produktgruppen:
 - ✓ Schilddrüse
 - ✓ Tumormarker
 - ✓ Anämie
 - ✓ Kardiovaskuläre Erkrankungen
 - ✓ Knochenstoffwechsel
 - ✓ Stoffwechsel
 - ✓ Leberfibrose
 - ✓ Rheuma
 - ✓ Bindegewebserkrankungen
 - ✓ Anti-Phospholipid Syndrom
 - ✓ Autoimmunerkrankungen
 - ✓ Fertilität
 - ✓ Atemwegerkrankungen
 - ✓ Infektionskrankheiten
 - ✓ Blutbank
 - ✓ Entzündungsmarker
- ist der iFlash 1800 die ultimative umfassende Diagnoselösung für alle immunologischen Labore.
- CLIA Testpanel > 110 verschiedene Testkits verfügbar.
 - Bis zu 20 Reagenzienpositionen mit integrierter Kühlung.

Probensystem



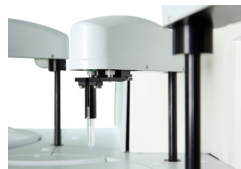
Reagenziensystem



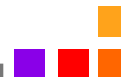
Küvettenstation



Transportmodul



Generelle Informationen	
Durchsatz	Bis zu 180 Tests pro Stunde
Erste Ergebnisse	Ab 12 Minuten
Methode	Akridinium - Ester CLIA basierend auf Magnetpartikel Technologie
Testmethode	Sandwich, kompetitiv, indirekt
Probensystem	
Probenpositionen	50 Probenpositionen mit zusätzlichem Rack für 5 Proben mit STAT-Funktion
Probenröhrchen	Microcup und Blutentnahmeröhrchen
Probenvolumen	5 µl ~ 250 µl
Küvettenkapazität	Behälter umfasst bis zu 1000 Einmal-Küvetten
Reagenziensystem	
Reagenzienpositionen	20 Reagenzienpositionen mit integrierter Kühlung
Temperatur - Reagenzienkarussell	2-8°C
Reagenzendetektor	Reagenzienleveldetektion
Reagenzienpackeinheit	100 Tests pro Kit
Automatische Verdünnung	Max. 1:400 (nur für validierte Testkits)
Küvettenkarussell	
Kapazität	Bis zu 75 Küvetten
Inkubationstemperatur	37,0°C ± 3,0°C, bei Schwankung von 0,1°C
Schüttler	Non-contact eccentric vortex mixer
Magnetseparationssystem	
Waschmethode	4-stufige Magnetseparation
Temperatur	37,0°C ± 0,3°C, mit einer Schwankung von 0,1°C
Technische Daten	
Netzspannung [V]	100 ~ 240
Frequenz [HZ]	50/60
Stromaufnahme [VA]	1000
Temperaturbereich	10 ~ 30°C
Temperaturschwankung	± 2°C/Stunde
Luftfeuchtigkeit	20% - 70% (nicht kondensierend)
Abmessung (L x B x H) [cm]	103,0 x 75,0 x 71,0
Gewicht [kg]	150



iFlash 3000 Chemilumineszenz Immunassay Analyser

Katalog-Nummer: AMP 300-iFlash3000

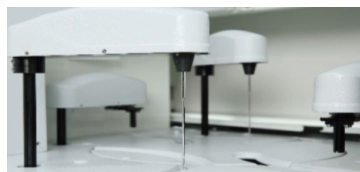
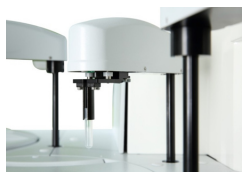


**NEUE
GENERATION**

- Die kollegiale Automatisationslösung für Ihre täglichen und individuellen Anforderungen.
- Liefert zuverlässige Ergebnisse mittels Akridinium - Ester - Magnetpartikel Technologie.
- Mit den Testpanels der Produktgruppen:
 - ✓ Schilddrüse
 - ✓ Tumormarker
 - ✓ Anämie
 - ✓ Kardiovaskuläre Erkrankungen
 - ✓ Knochenstoffwechsel
 - ✓ Stoffwechsel
 - ✓ Leberfibrose
 - ✓ Rheuma
 - ✓ Bindegewbserkrankungen
 - ✓ Anti-Phospholipid Syndrom
 - ✓ Autoimmunerkrankungen
 - ✓ Fertilität
 - ✓ Atemwegerkrankungen
 - ✓ Infektionskrankheiten
 - ✓ Blutbank
 - ✓ Entzündungsmarker
- ist der iFlash 3000 die ultimative umfassende Diagnoselösung für alle immunologischen Labore.
- CLIA Testpanel > 110 verschiedene Testkits verfügbar.
- Bis zu 30 Reagenzienpositionen mit integrierter Kühlung.

Transportmodul

Präzises Aspirationsystem



Probensystem



Reagenziensystem

Küvettenstation



Generelle Informationen	
Durchsatz	Bis zu 300 Tests pro Stunde
Erste Ergebnisse	Ab 12 Minuten
Methode	Akridinium - Ester CLIA basierend auf Magnetpartikel Technologie
Testmethode	Sandwich, kompetitiv, indirekt
Probensystem	
Probenpositionen	140 Probenpositionen mit zusätzlichem Rack für 15 Proben mit STAT-Funktion
Probenröhrchen	Microcup und Blutentnahmeröhrchen
Probenvolumen	5 µl ~ 150 µl
Küvettenkapazität	Behälter umfasst bis zu 2000 Einmal-Küvetten
Reagenziensystem	
Reagenzienpositionen	30 Reagenzienpositionen mit integrierter Kühlung
Temperatur - Reagenzienkarussell	2-8°C
Reagenzendetektor	Reagenzienleveldetektion
Reagenzienpackeinheit	100 Tests pro Kit
Automatische Verdünnung	Max. 1:400 (nur für validierte Testkits)
Küvettenkarussell	
Kapazität	Bis zu 230 Küvetten
Inkubationstemperatur	37,0°C ± 3,0°C, bei Schwankung von 0,1°C
Schüttler	Non-contact eccentric vortex mixer
Magnetseparationssystem	
Waschmethode	4-stufige Magnetseparation
Temperatur	37,0°C ± 0,3°C, mit einer Schwankung von 0,1°C
Technische Daten	
Netzspannung [V]	100 ~ 240
Frequenz [HZ]	50/60
Stromaufnahme [VA]	2200
Temperaturbereich	10 ~ 30°C
Temperaturschwankung	± 2°C/Stunde
Luftfeuchtigkeit	20% - 70% (nicht kondensierend)
Abmessung (L x B x H) [cm]	147,0 x 95,0 x 141,0
Gewicht [kg]	387